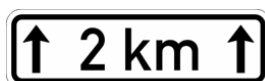


## Schéματα pro označování pracovních míst na silnicích II. a III. třídy v Jihomoravském kraji

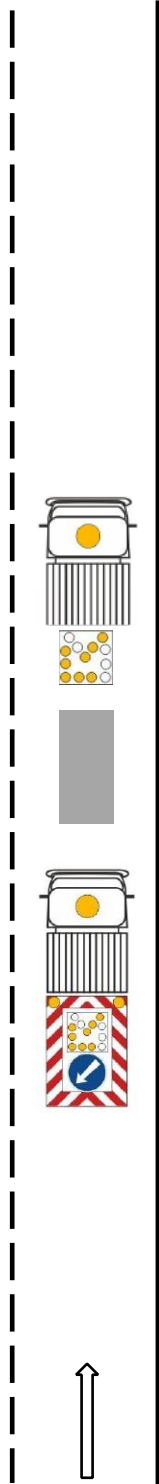


Verze 01/2020 – upraveno 06/2021

Schéma pro označování pracovních míst:

1.1 vysprávky vozovek emulzí a kamenivem v obci (pracovní místo za vozidlem)

Po ukončení prací zůstane úsek **obousměrně** označen A8 + A17 + E4 do doby odstranění volného kameniva (min. 24 hodin)



vozidlo vždy vybavené minimálně majákem a světelnou šipkou nebo světelnou alejí

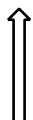
v případě pracoviště za vozidlem doporučeno ve vhodných případech zabezpečit pracoviště vozidlem + uzavírkovou tabulí typ II



A 15



A 8



oblast pohyblivého pracovního místa – max. 1 km

Schéma pro označování pracovních míst:

1.1 vysprávky vozovek emulzí a kamenivem v obci (pracovní místo před vozidlem)

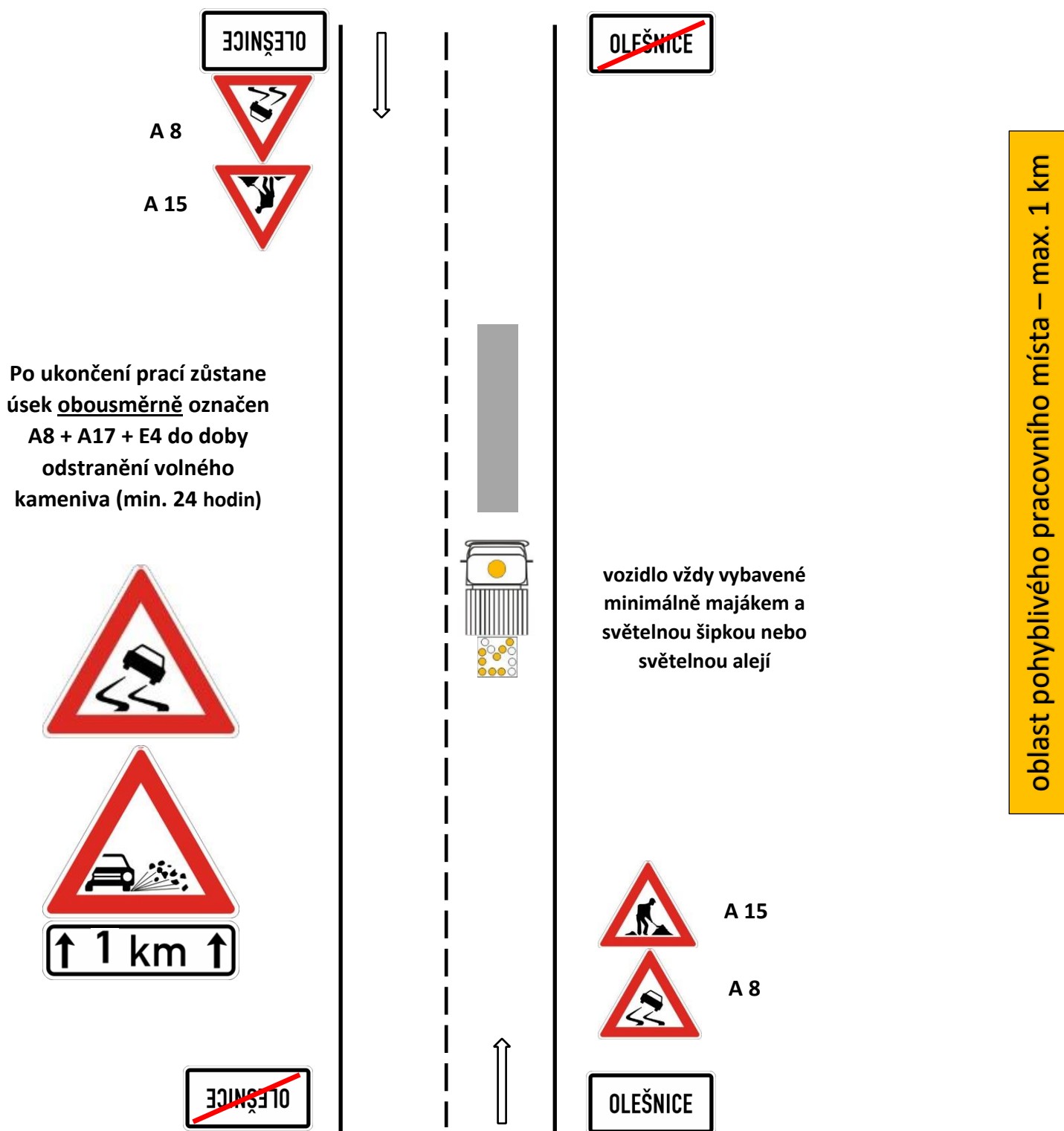
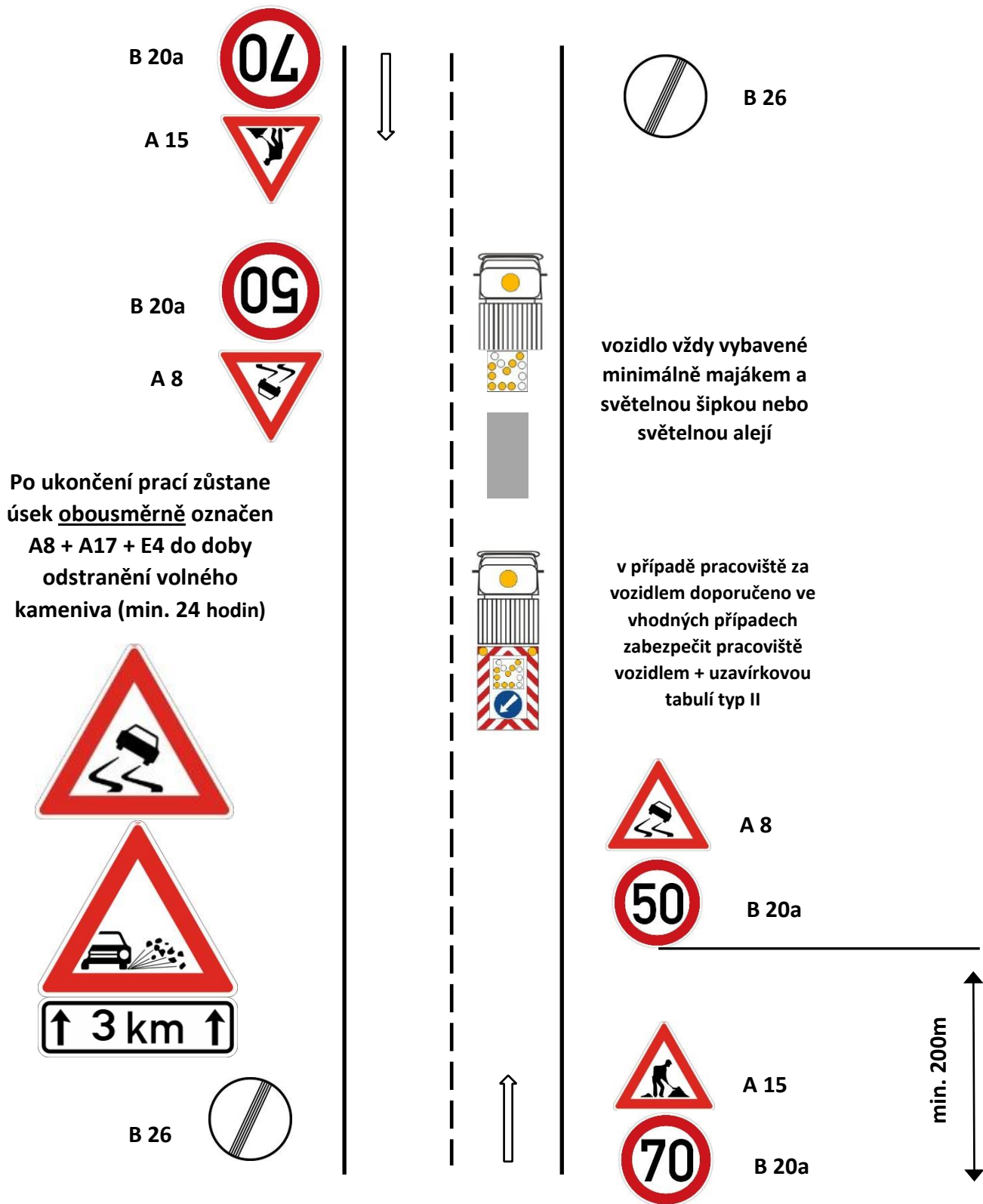


Schéma pro označování pracovních míst:

1.2 vysprávky vozovek emulzí a kamenivem mimo obec (pracovní místo za vozidlem)

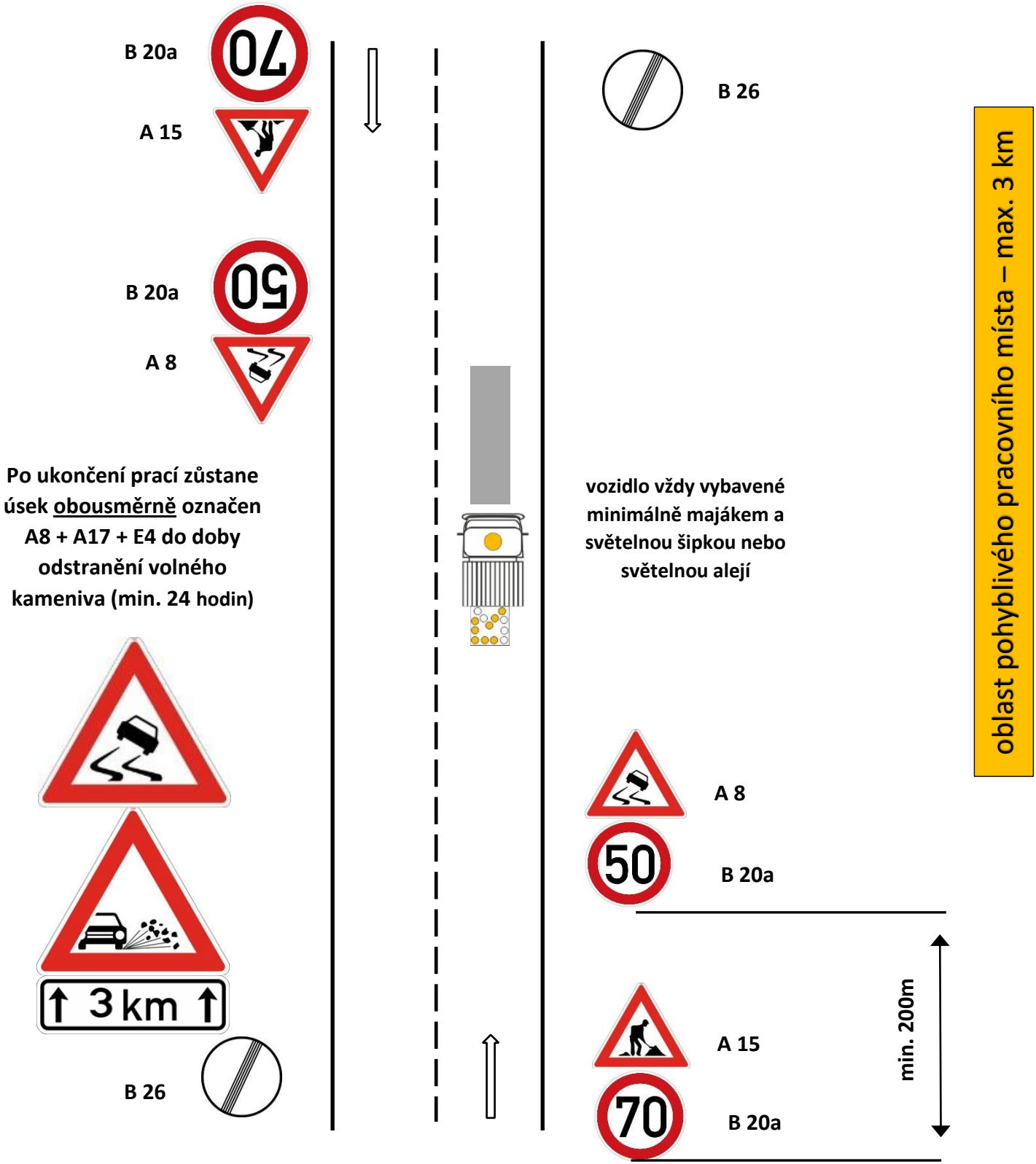


oblast pohyblivého pracovního místa – max. 3 km



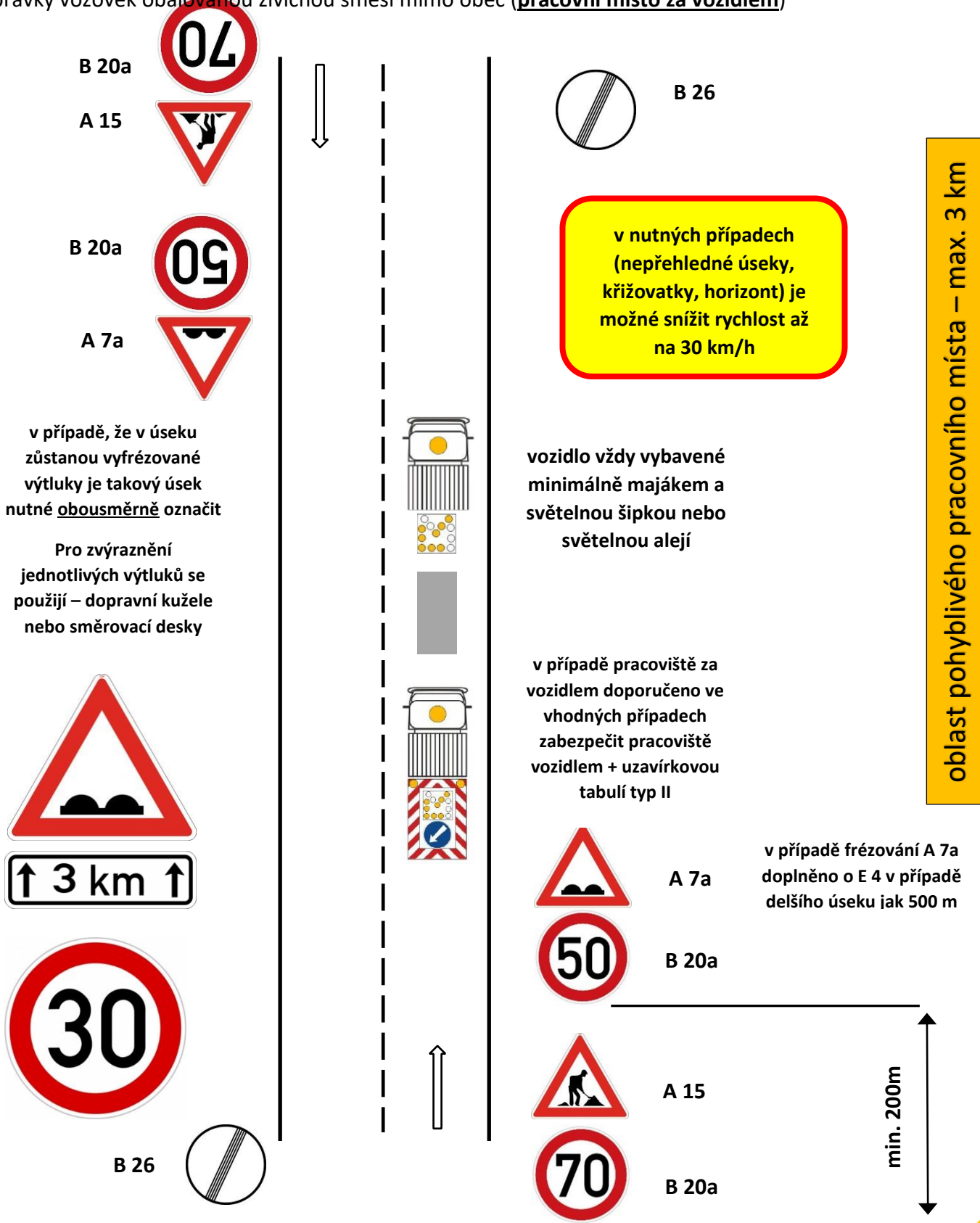
Schéma pro označování pracovních míst:

1.2 vysprávky vozovek emulzí a kamenivem mimo obec (pracovní místo před vozidlem)



**Schéma pro označování pracovních míst:**

**2.1 vysprávkvy vozovek obalovanou živičnou směsí mimo obec (pracovní místo za vozidlem)**



## Schéma pro označování pracovních míst:

### 2.1 vysrávky vozovek obalovanou živičnou směsí v obci (**pracovní místo za vozidlem**)

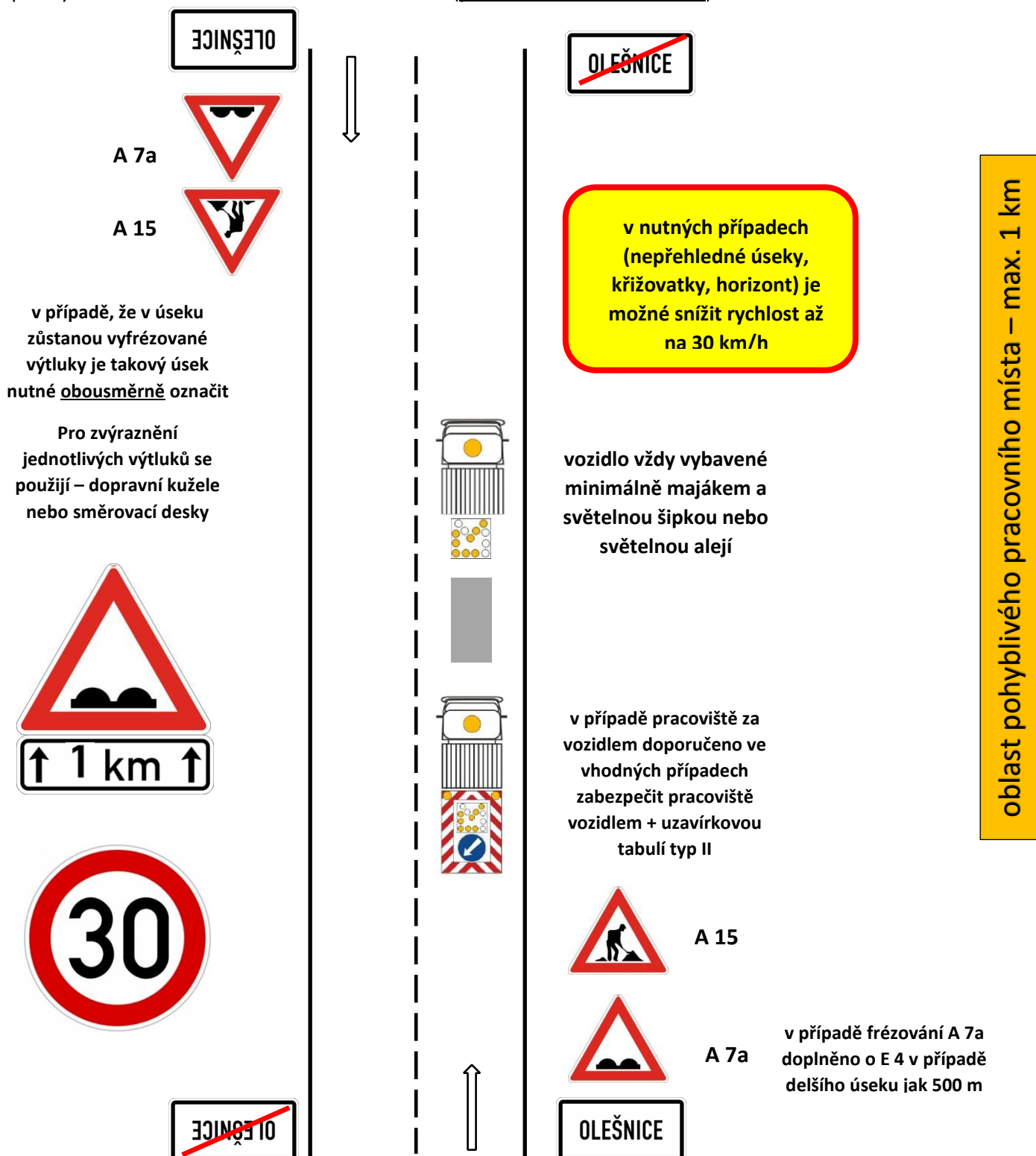


Schéma pro označování pracovních míst:

3.1 ostatní běžná údržba součástí a příslušenství silnic v obci

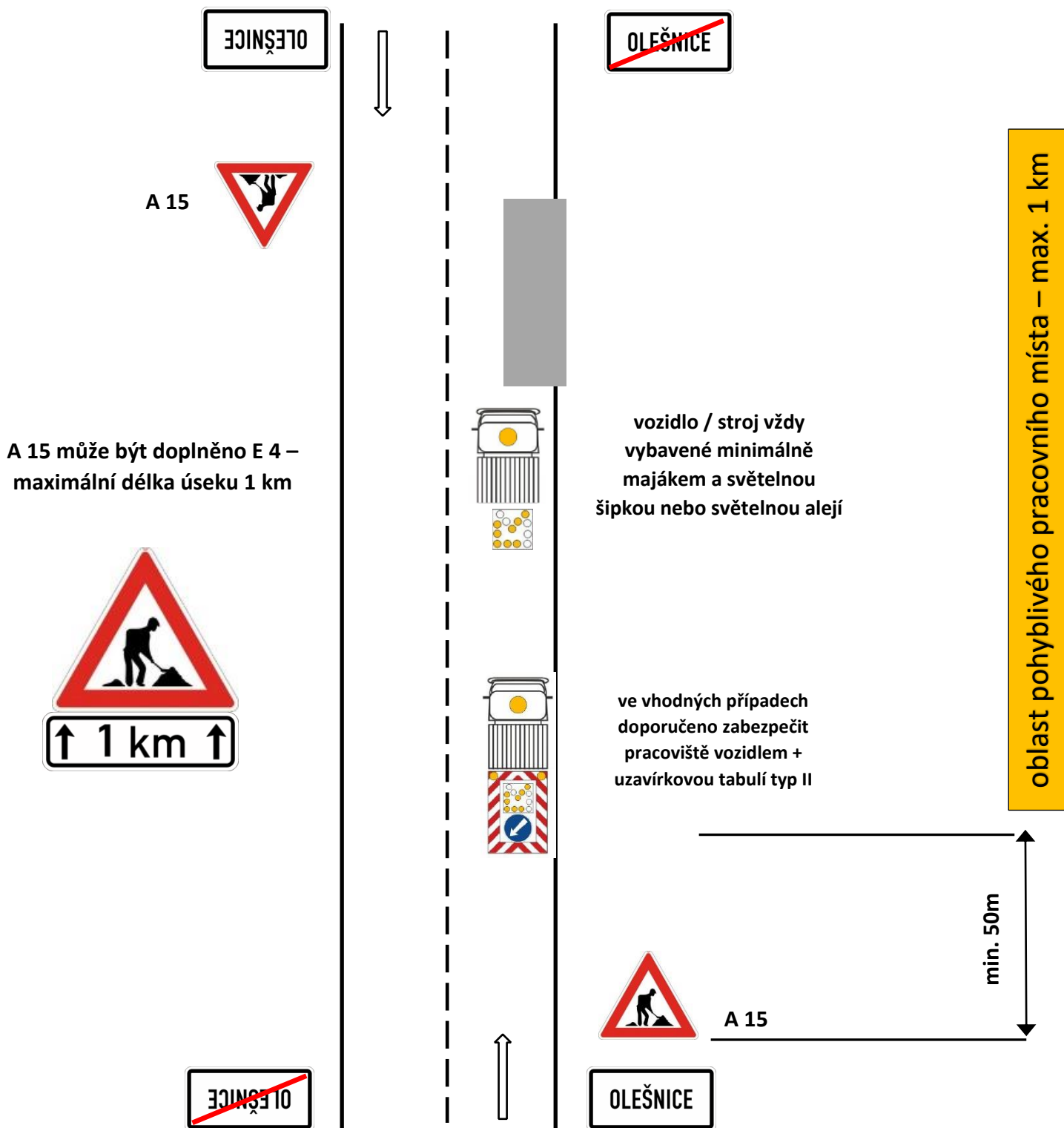


Schéma pro označování pracovních míst:

3.2 ostatní běžná údržba součástí a příslušenství silnic mimo obec

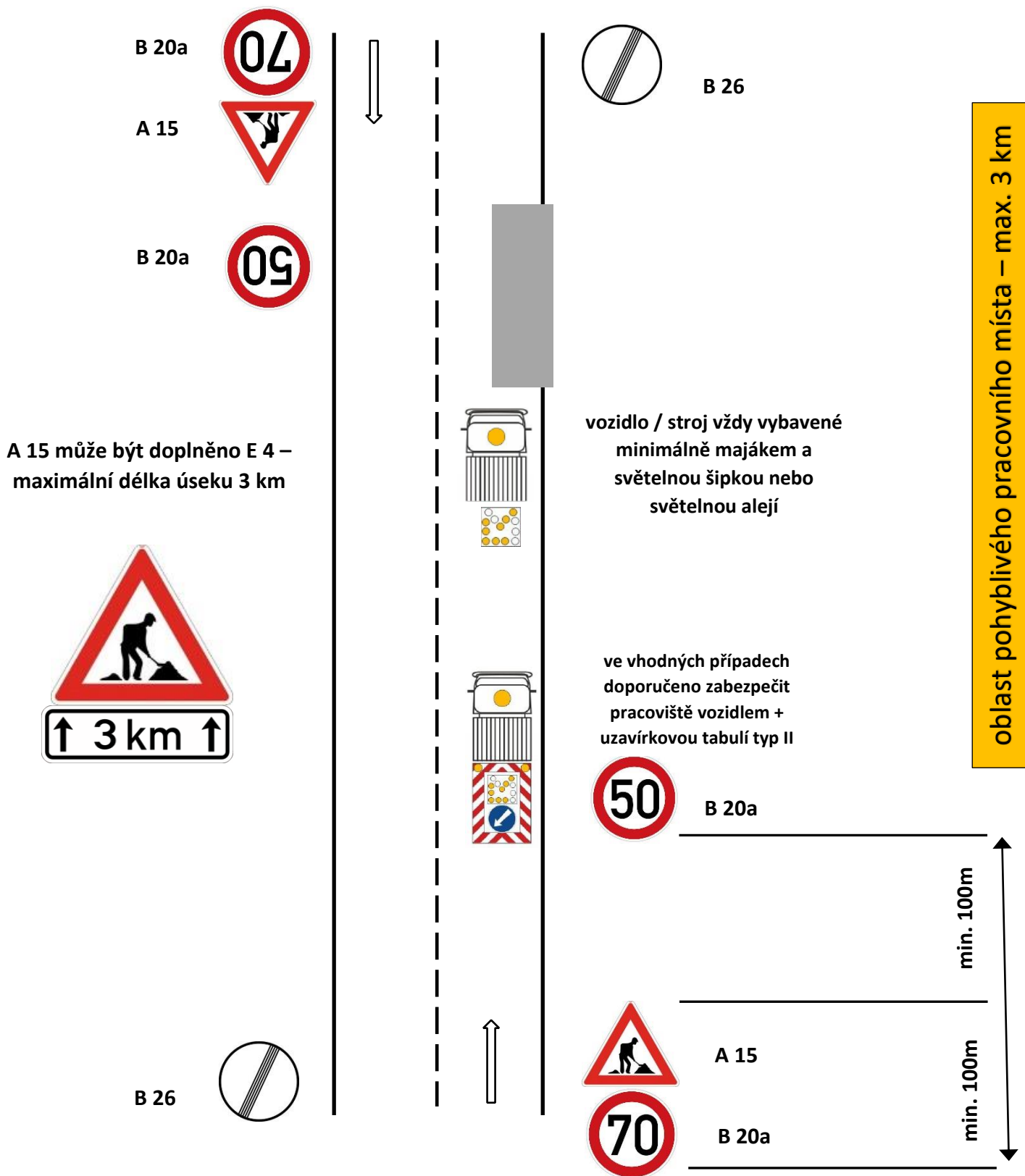




Schéma pro označování pracovních míst:

4. údržba silniční vegetace – sečení travních porostů

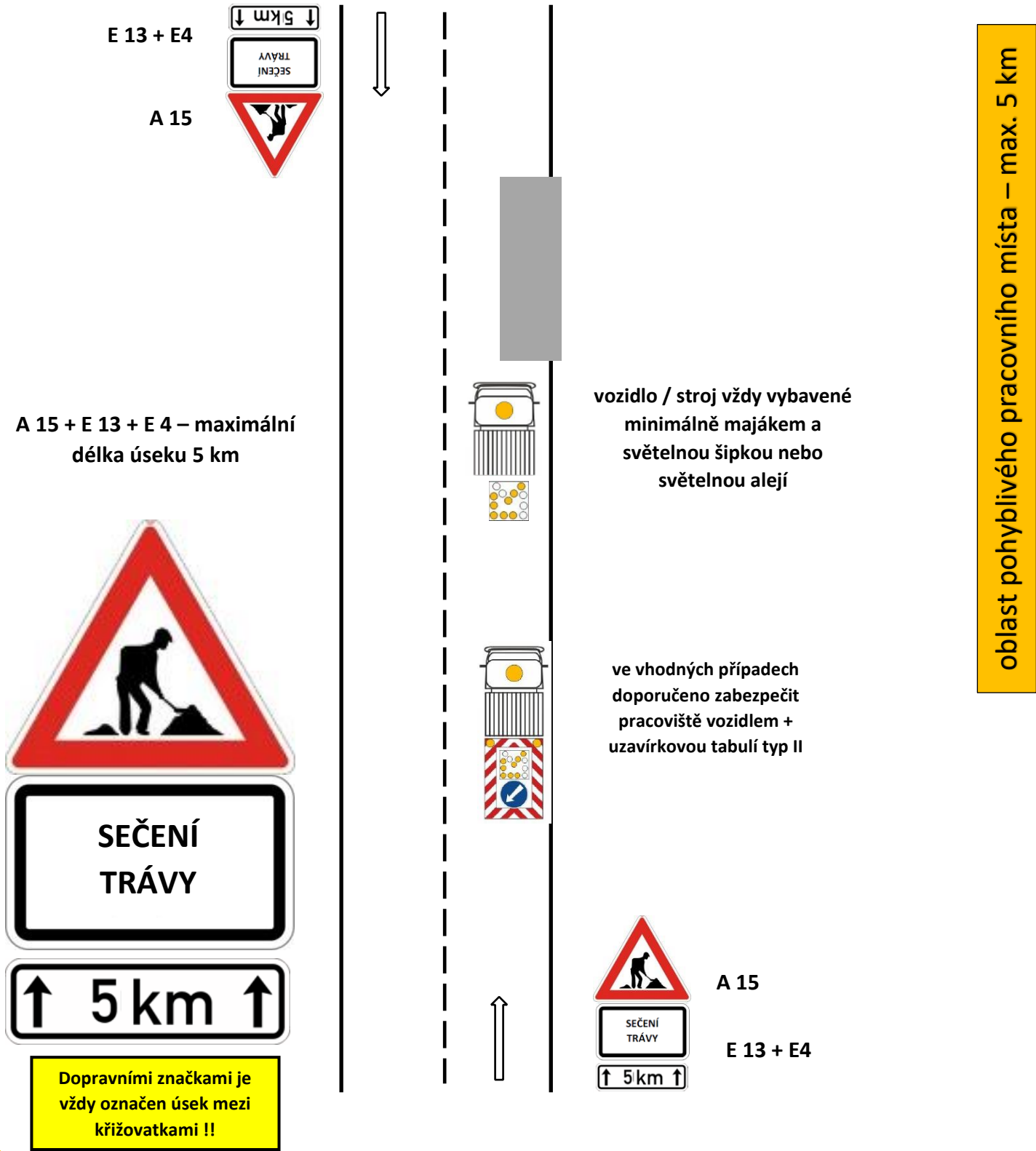


Schéma pro označování pracovních míst:

5.1 provádění vodorovného dopravního značení – pohyblivé místo

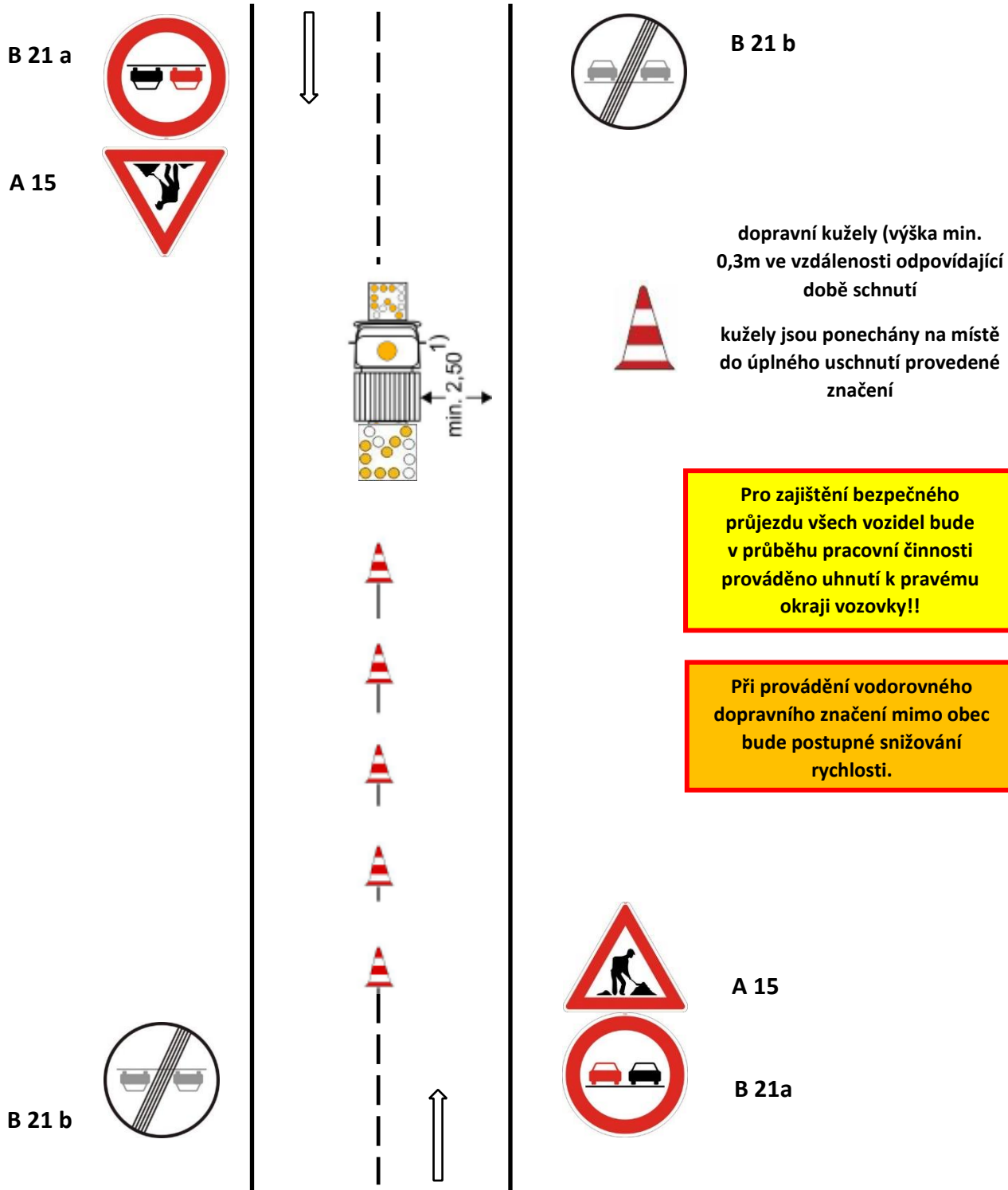


Schéma pro označování pracovních míst:

5.2 provádění vodorovného dopravního značení v obci – místo s krátkou dobou trvání prací

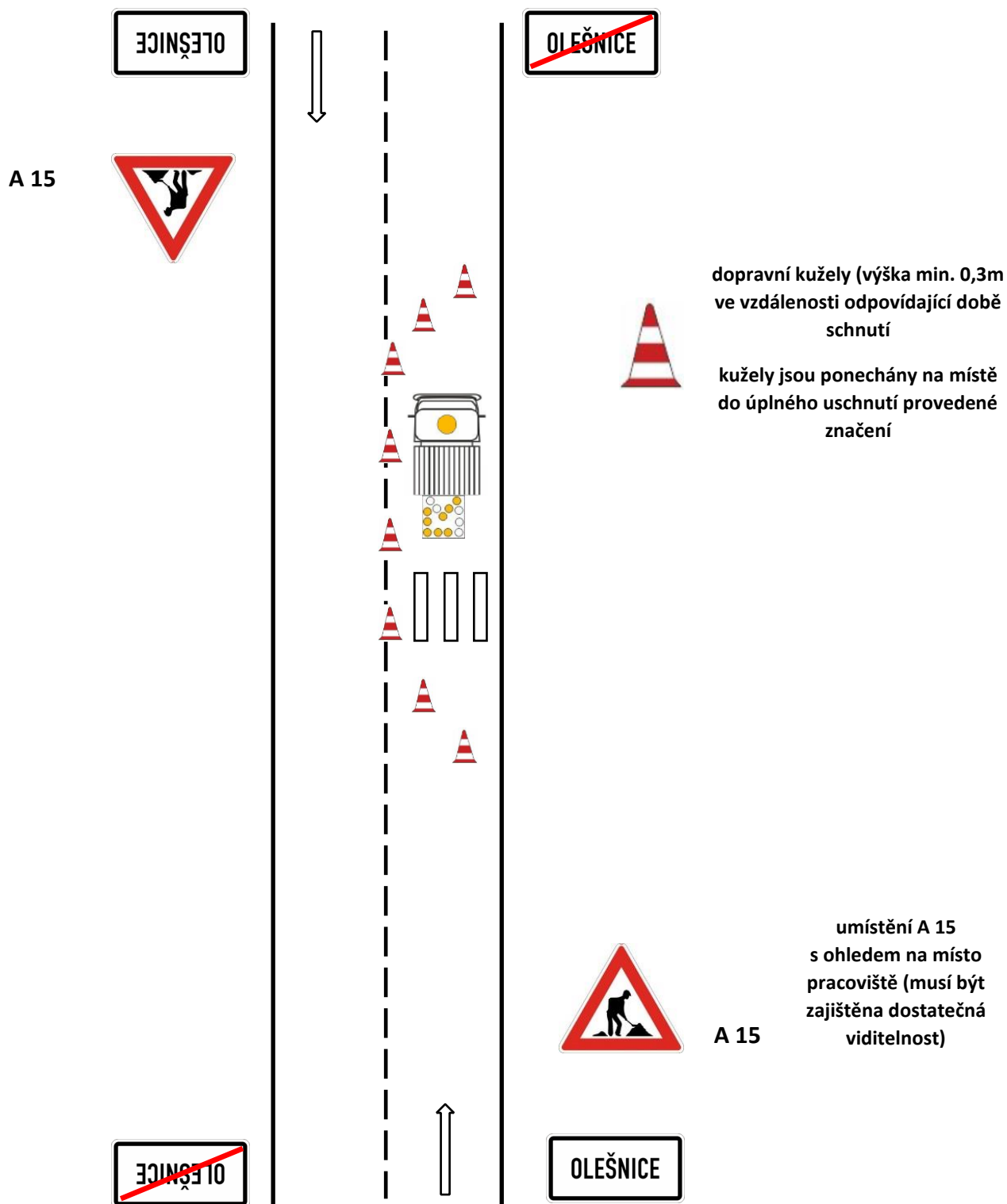


Schéma pro označování pracovních míst:

5.3 provádění vodorovného dopravního značení mimo obec – místo s krátkou dobou trvání prací

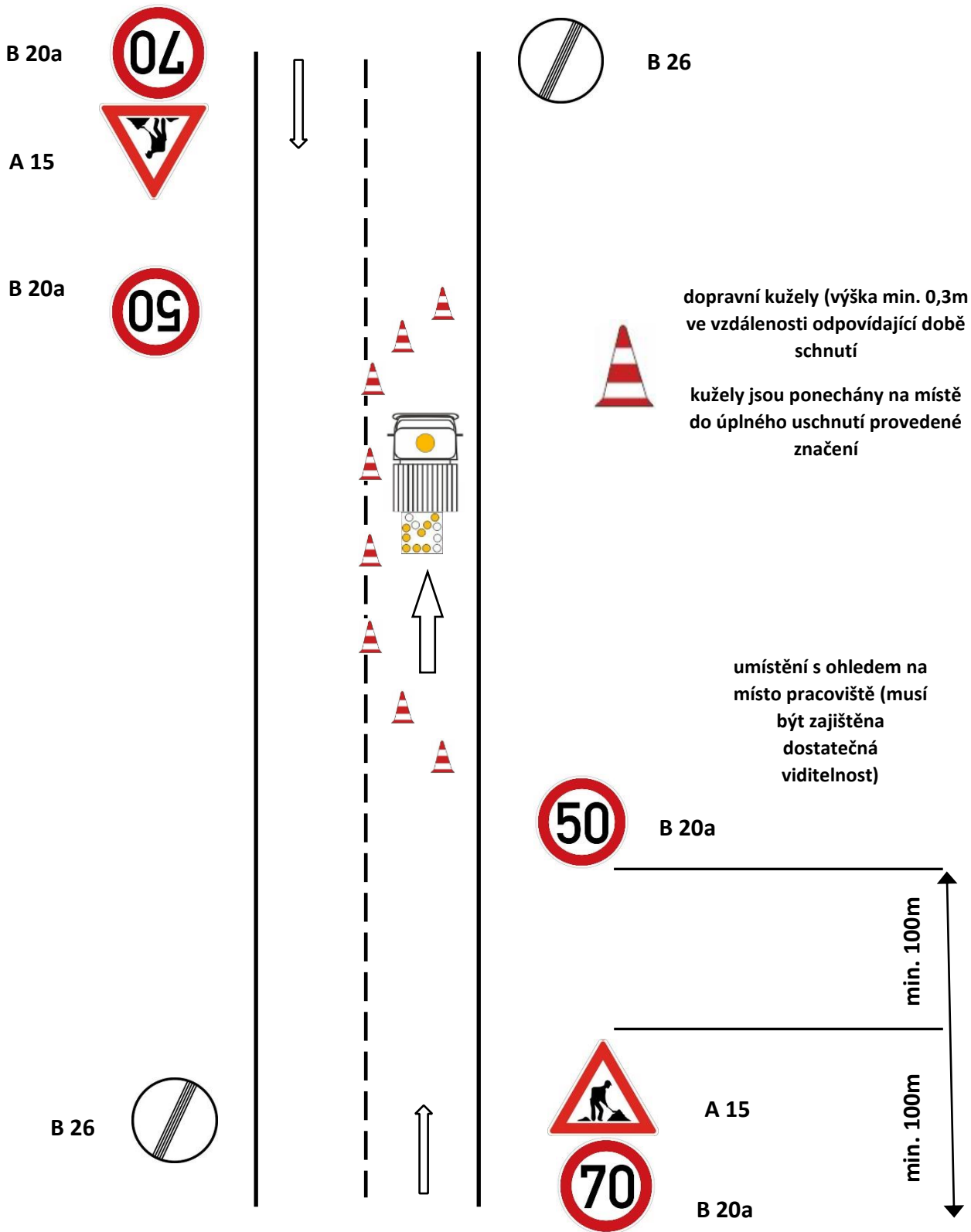


Schéma pro označování pracovních míst:

6. omezení nejvyšší dovolené rychlosti – mimo obec

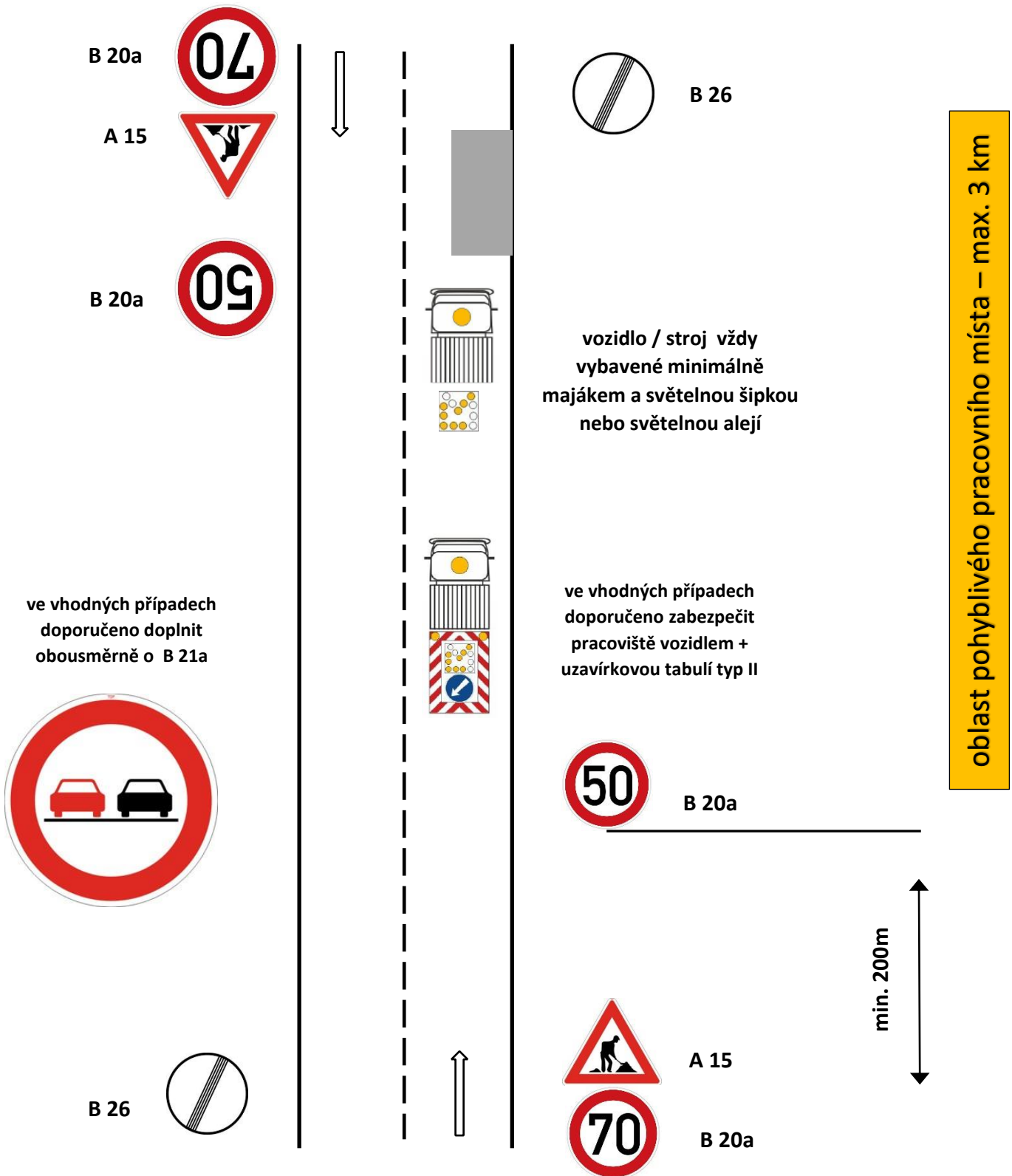




Schéma pro označování pracovních míst:

7.1 označení závady ve sjízdnosti – výtluky, poškozená krajnice – v obci

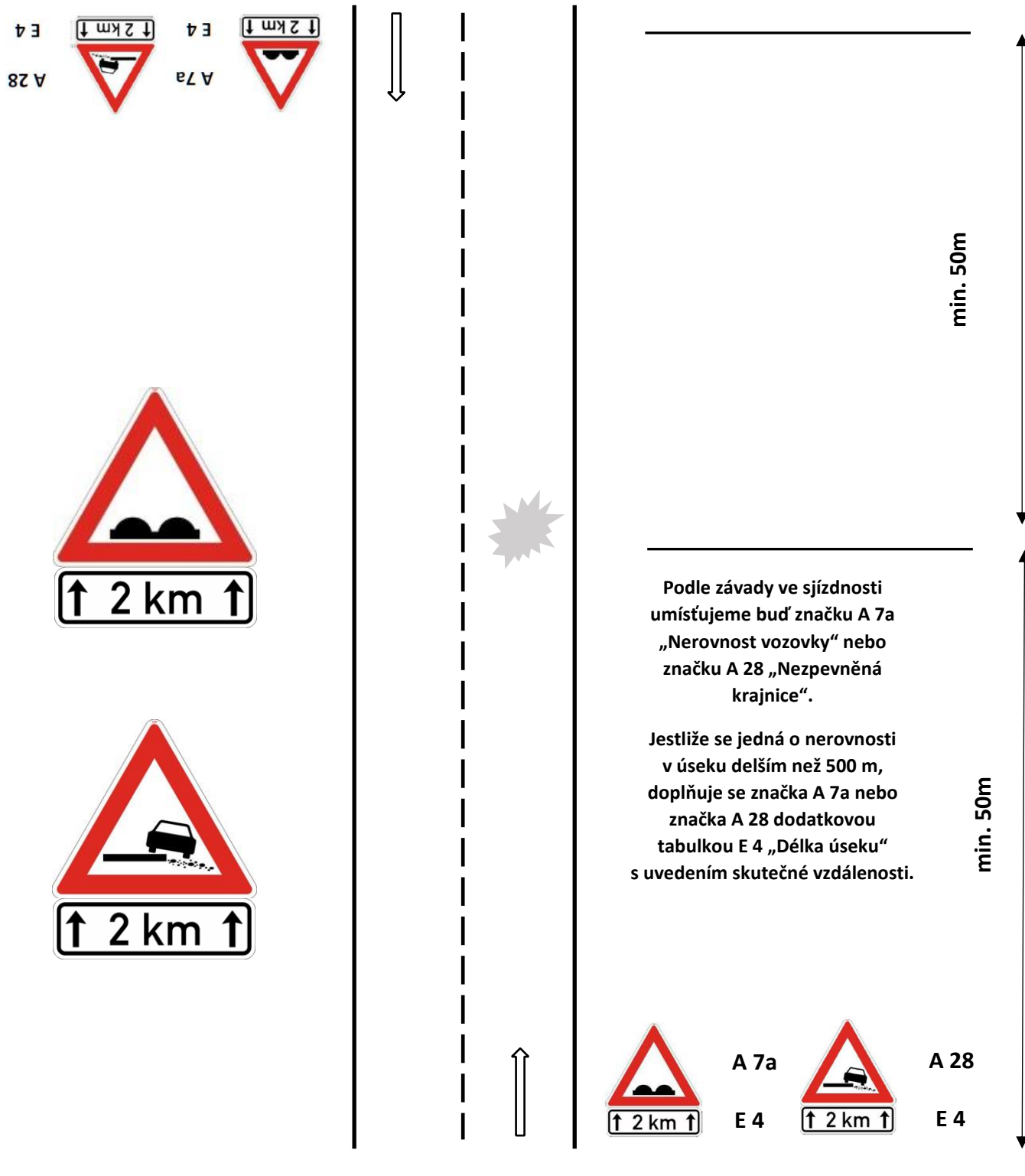
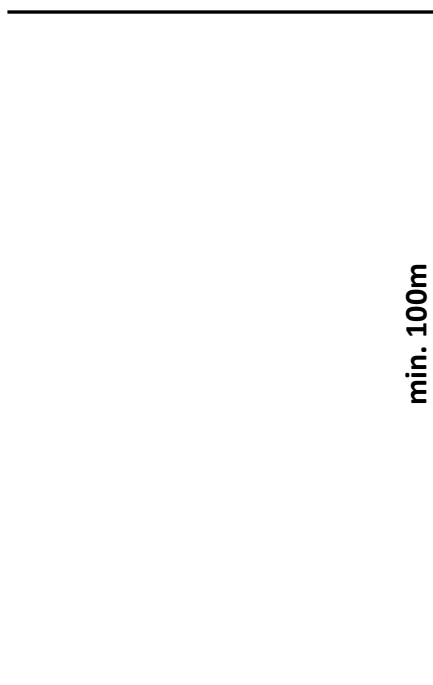
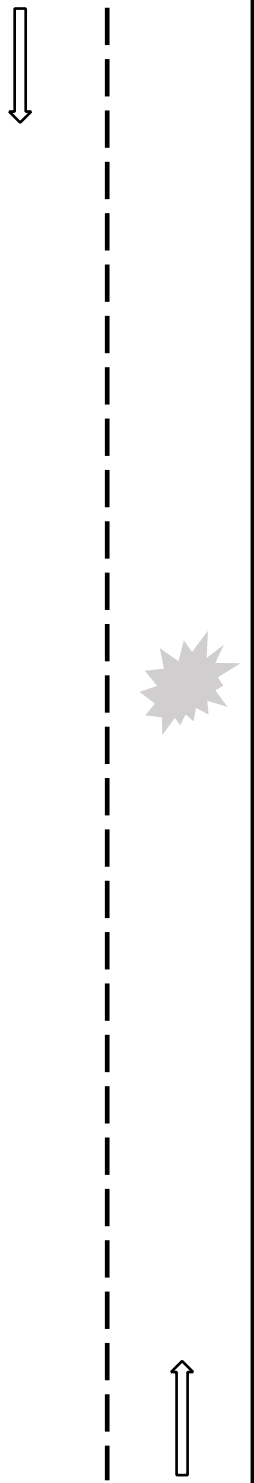


Schéma pro označování pracovních míst:

7.2 označení závady ve sjízdnosti – výtluky, poškozená krajnice – mimo obec



Dle polohy, velikosti a hloubky výtluku bude postupně snižována rychlost.



Podle závady ve sjízdnosti umísťujeme buď značku A 7a „Nerovnost vozovky“ nebo značku A 28 „Nezpevněná krajnice“.

Jestliže se jedná o nerovnosti v úseku delším než 500 m, doplňuje se značka A 7a nebo značka A 28 dodatkovou tabulkou E 4 „Délka úseku“ s uvedením skutečné vzdálenosti.

min. 100m

min. 100m

