

# INTEGROVANÉ NOVINKY

zdarma

# 27 2023

jihomoravský kraj

B | R | N | O | J

... informace o cestování v Jihomoravském kraji ...

Jízdenky ná krátké vzdálenosti -  
úseky a dvouúseky 2

Výluky a změny v dopravě 3-5

S IDS JMK k našim sousedům 6-7  
Meruňkobraní v Miroslavi



## NA LETNÍ VÝLETY S IDS JMK

Léto už je v plném proudu  
poznejme svou rodnou hroudu  
Vranov, Petrov, Milotice  
Rajhrad, Rájec, Nedvědice  
Karpaty i Pálava

Moravský kras, Bobrava.  
Všude je ta země krásná  
a tak letí zpráva jasná  
vemte děti, pejsky, kola  
Morava nás k sobě volá!

## JAK PŘEPRAVOVAT KOČÁREK V BRNĚ A V REGIONU

**V brněnské městské dopravě (tramvaje, autobusy a trolejbusy):**

- dejte před nástupem **signál řidiči zamáváním rukou**
- **nastupujte pouze dveřmi označenými symbolem kočárku**
- v nízkopodlažních vozidlech nastupujte pouze **do nízkopodlažního prostoru**
- na kočárek během jízdy **dohlížejte**
- **před výstupem dejte signál řidiči dvojím dlouhým stiskem tlačítka signalizace**



**V regionálních autobusech:**

- při příjezdu vozidla **dejte signál řidiči zamáváním rukou**
- **pokud máte platnou jízdenku, přejděte ke druhým dveřím a nastupte.** Řidiči jízdenku ukazovat nemusíte.
- pokud nemáte platnou jízdenku, **čekejte u prvních dveří, řidič vám umožní její přednostní nákup.** Následně přejděte ke druhým dveřím a nastupte.
- **na kočárek během jízdy dohlížejte**
- před výstupem dejte signál řidiči dvojím dlouhým stiskem tlačítka signalizace.

## KONTAKTNÍ CENTRA IDS JMK

**Rádi Vám poradíme**

Kontaktní centra IDS JMK poskytují rady při cestování a především Vám poradí s **elektronickými jízdenkami**

Ve vybraných kontaktních centrech můžete vyřídit vše co se týče uložení pokuty od revizora či doložení jízdenky.

Zajišťují prodej doplňkového sortimentu, jako jsou reklamní a upomínkové předměty cyklomapy.

**Otevírací doba kontaktních centerch:**

<https://www.idsjmk.cz/a/kontaktni-centra.html>

**kordis  
jmk**

# INTEGROVANÉ NOVINKY

# ÚSEKY A DVOUÚSEKY

Nepřestupní jízdenky i na krátké vzdálenosti

## ZÁKLADNÍ INFORMACE

Pro cestující, kteří využívají IDS JMK pro cesty na velmi krátké vzdálenosti, jsme připravili úsekové a dvouúsekové předplatní jízdenky.

Od standardních jízdenek se liší tím, že nejsou vydány pro určité zóny, ale pro úsek resp. pro dva úseky vyznačené v jízdním řádu.

Držitel těchto jízdenek tedy nemůže libovolně cestovat v zónách, kde dané zastávky leží, ale pouze mezi zastávkami, které jsou na kupónu vypsány.

Jízdenka dvouúseková platí pouze ve spoji, ve kterém byla vydána, do vzdálenosti dvou úseků od místa vydání, **oba úseky se přitom musí překrývat minimálně jednou zastávkou.**

Úsekové a dvouúsekové předplatní jízdenky je možné zakoupit na [eshop.idsjmk.cz](http://eshop.idsjmk.cz).

Přehled možných variant úsekových a dvouúsekových jízdenek je dostupný na [www.idsjmk.cz](http://www.idsjmk.cz) v tarifní sekci.

Číslo spoje:		
Úsek	Zóna	Zastávka
1 úsek (vyznačen šedě)	330	Skalčicka, chaloupky
	330	Skalčicka, hostinec
	330	Všechnovice
	330	Všechnovice, rozc. 0.5
	320	Drásov, most
2 úseky šedá + černá	320	Drásov, nám.
	320	Drásov, Siemens
	320	Čebín, staliště
	320	Čebín, nám.
1 úsek (vyznačen černě)	320	Čebín, staliště
	320	Čebín, žel.st.
	320	Čebín, nám.
	320	Čebín, žel.st.

Kontaktní telefonní číslo

Číslo a trasa linky → **321** Skalčicka - Drásov - Čebín

Číslo spoje →

Číslo tarifní zóny →

Návaznosti →

Úsek (vyznačen šedě) →

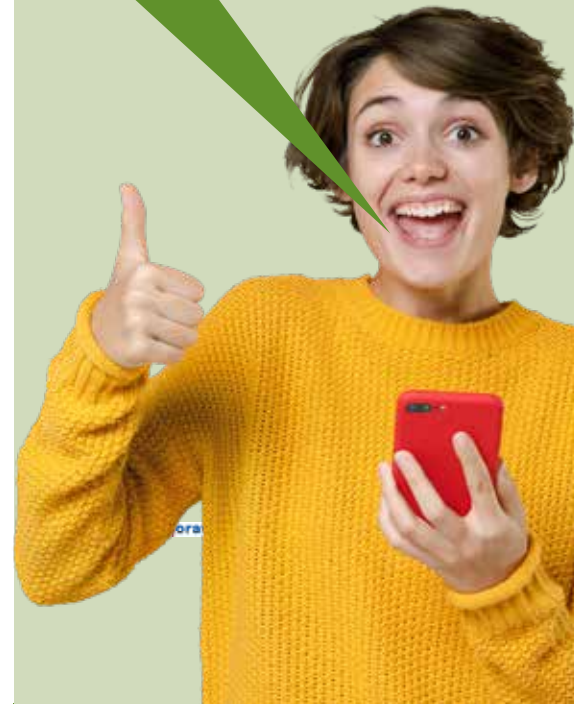
Úsek (vyznačen černě) →

Výstavník:  
 ☐ spoje navazují na linku 321  
 ☐ spoje jede po jiné trase  
 ☐ jede v pracovních dnech  
 ☐ jede v sobotu  
 ☐ jede v neděli a ve státně uznané svátky  
 11 jede od 24.12. do 25.12. 26.12. a 1.1.  
 12 jede od 23.12. do 24.12. a od 3.1. do 1.9.  
 13 jede od 23.12. do 2.1. a od 3.7. do 1.9.  
 14 jede od 27.12. do 30.12. a od 3.7. do 1.9.  
 15 jede od 27.12. do 30.12. a od 3.7. do 1.9.  
 16 jede od 27.12. do 30.12. a od 3.7. do 1.9.

Šrámovou cestu s IDS JMK

Schématko okolních linek

Na krátké vzdálenosti Jízdenku si kupuji v aplikaci IDS JMK POSEIDON



## CENY ÚSEKOVÝCH A DVOUÚSEKOVÝCH JÍZDENEK

	Základní		Zlevněná A*		ZTP	
	Běžná papírová	Elektronická APP Poseidon	Běžná papírová	Elektronická APP Poseidon	Běžná papírová	Elektronická APP Poseidon
1 úsek	12 Kč	11 Kč	6 Kč	5,50 Kč	3 Kč	2,75 Kč
2 úseky	19 Kč	15 Kč	9 Kč	7,50 Kč	4 Kč	3,75 Kč

\* Zlevněné A: Lze použít pro dítě do 15 let, pro psa a spoluzavazadlo. Také platí pro osoby od 15 do 18 let, studenty do 26 let, osoby nad 65 let, osoby ve 3. stupni invalidity, u těchto skupin ale jízdenka neplatí pro jízdu začínající a současně končící na území zón 100 nebo 101 linkou s provozním označením 1 až 99 (včetně linek začínajících písmeny E, H, N, P, Š, X bez ohledu na velikost písmena). Nárok na slevu je nutné prokázat dle Tarifu IDS JMK.

Mobilní aplikaci IDS JMK POSEIDON stahujte zdarma



## INTEGROVANÉ NOVINKY

27  
2023ZMĚNY V DOPRAVĚ  
V REGIONU A BRNĚ

Tiskové chyby vyhrazeny

## Výluka Sentice

16. 7. - 30. 09. 2023

153, 330

Od 16. 7. do 30. 9. 2023 bude z důvodu pokračující výstavby obchvatu Čebína upraven provoz na linkách 153 a 330 následujícím způsobem:

**Linka 153** pojedje mezi zastávkami Hradčany a Chudčice, Delník obousměrným odklonem přes Čebín, čímž vynechá zastávku Sentice, rozc. 0.5. Na odklonové trase navíc obsluhuje zastávky Čebín, žel.st. (pouze vybrané spoje); Čebín, sídliště; Čebín, nám. (ve směru Sentice / Veverská Bítýška v přesunutém poloze) a Sentice, obecní úřad (pouze vybrané spoje).

Zastávku Sentice obsluhuje (pouze vybrané spoje) obousměrně v přesunutém poloze.

Obsluha obce Sentice bude zajištěna závlekem po silnici od Chudčic pouze vybranými spoji. Linka 153 nahradí provoz linky 330, která bude po dobu výluky mimo provoz.

**Linka 330** bude mimo provoz.

Upravují se návaznosti na dalších autobusových linkách - 312, 332, 333, ...

## Změna zastávek:

**Sentice, rozc. 0.5** (v obou směrech) - zcela bez obsluhy;

**Čebín, nám.** (směr Sentice / Veverská Bítýška) - pro linku 153 přesunuta ke křižovatce v jižní části náměstí, před dům č. p. 35;

**Sentice**

směr obecní úřad - pro linku 153 přesunuta za křižovatku na silnici III/38527 k obecnímu úřadu, přibližně ve vzdálenosti 100 metrů; směr Tišnov / Veverská Bítýška - pro linku 153 přesunuta za křižovatku na silnici III/38526 do Chudčic, přibližně ve vzdálenosti 100 metrů.

## Tarifní informace:

Cestujícím s předplatním jízdním dokladem, kteří projíždějí linkou 153 zónu 320, není tato zóna započítána do jízdného.

## Přesun zastávky Modřice, Tyršova (na sil. I/52 směr Pohořelice)

24. - 30. 7. 2023

104, 105, 108, 504

Od 24. do 30. 7. 2023 bude pro linky 104, 105, 108 a 504 přeložena zastávka Modřice, Tyršova (na sil. I/52 směr Pohořelice) o cca 120 metrů zpět před čerpací stanicí pohonných hmot Unicorn.

## Změna zastávek:

**Modřice, Tyršova (na sil. I/52 ul. Vídeňské v Modřicích, označník směr Pohořelice)** přeložena o cca 120 metrů zpět před čerpací stanicí pohonných hmot Unicorn.

## Výluka na lince 153 v Rosicích

16. 7. - 20. 12. 2023

153

Od 16. 7. do 20. 12. 2023 pojedje linka 153 mezi zastávkami Rosice, ADOSA a Rosice, Říčanská všemi spoji po trase ulicemi Na Mýtě a Trávníky a vynechá zastávky Rosice, Těstárny a Rosice, Husova.

## Změna zastávek:

**Rosice, Těstárny** je bez obsluhy.

**Rosice, Husova** je bez obsluhy linkou 153.

## Výluka na lince S3 v úseku Tišnov - Křižanov

15. 7. 2023 (07:30 - 16:30)

S3

V sobotu 15. 7. 2023 od 7:30 do 16:30 hodin z důvodu nedostatečné kapacity trati platí výlukový jízdní řád na lince S3. V úseku Tišnov - Křižanov jsou vybrané vlaky odřeknuty.

Vlaky linky S3/ 24464, 24470, 24420, 24424, 24421, 24425, 24471, 24475 budou v úseku Tišnov - Vlkov u Tišnova zavedeny a v úseku Vlkov u Tišnova - Křižanov nahrazeny autobusy náhradní autobusové dopravy jedoucími podle jízdního řádu linky xS3.

## Umístění zastávek náhradní dopravy:

- **Vlkov u Tišnova** - před staniční budovou
- **Osová Bítýška** - v obci, na zastávce autobusů „Osová Bítýška, u kostela“
- **Ořechov** - v obci, na zastávce autobusů „Ořechov“
- **Křižanov** - na náměstí, na zastávce autobusů „Křižanov, nám.“ a před nádražím, na zastávce autobusů „Křižanov, žel.st.“

## Přeprava jízdních kol:

Přeprava jízdních kol jako spoluzavazadel není ve spojích náhradní dopravy zajištěna.

## Změna u spoje číslo 9 linky 550 (křiž. silnic II/425 x III/42115 u Rakvic)

17. - 26. 7. 2023

550 - POUZE SPOJ 9

Linka 550 - pouze spoj 9 nebude obsluhovat zastávku „Rakvice, Trkmanský dvůr rozc.“ a pojedje mezi Rakvicemi a Velkými Pavlovicemi odklonem po II/425 - II/421 od 17. do 26. 7. 2023.

## Změna zastávek:

Zastávka „Rakvice, Trkmanský dvůr rozc.“ bez obsluhy.

## Změna u spoje číslo 9 linky 911 ve Strážnici

14. 7. 2023

911 - POUZE SPOJ 121

V pátek 14. 7. 2023 jsou ve Strážnici uzavřeny ulice Staré Město a Na Kamenčí pro veškerou dopravu. Spoj 121 linky 911 vynechá zastávku „Strážnice, škola“. Pojedje tedy z Petrova přímo na autobusové stanoviště.

## INTEGROVANÉ NOVINKY

27  
2023ZMĚNY V DOPRAVĚ  
V REGIONU A BRNĚ

Tiskové chyby vyhrazeny

## Výluka Žďárná - 4. etapa

17./ 19. 7. - 30. 11. 2023

233, 261

Speciální provoz ve dnech 17. a 18. 7.2023.

Provoz linek 233 a 261 řešen následujícím způsobem:

- Silnice v obci Žďárná budou průjezdné, takže linky 233 a 261 budou obousměrně vedeny mezi zastávkami Žďárná a Suchý po standardní nevýlukové trase.
- Provoz na lince 233 se již řídí podle výlukového pokynu, tzn. provoz bez cyklovleků.
- Bude také průjezdná silnice ze Žďárné na Protivanov. Linka 261 a její spoje vedené přes zastávku Žďárná, horní zastávka již pojedou obousměrně touto trasou směr Protivanov.
- Zastávka Žďárná, škola bude nadále bez obsluhy.

Od 19. 7. do 30. 11. 2023 bude další etapou pokračovat výluka Žďárná, která se týká autobusových linek 233 a 261.

## Autobusová linka 233:

Bude v provozu v celém úseku Blansko – Benešov.

Spoje zajiždějí závkem na zastávku Žďárná, škola tuto zastávku vynechají a pojedou přímo ze zastávky Žďárná do zastávky Suchý, resp. v opačném směru ze zastávky Suchý přímo do zastávky Žďárná.

Spoje končící v zastávce Žďárná, škola jsou ukončeny v zastávce Žďárná.

Všechny spoje odjíždějí z autobusové stanice v Blansku směr Benešov z nástupiště č. 10 (v pracovní dny i o víkendech).

## Autobusová linka 261:

Bude obnoveno přímé spojení Žďárné a Protivanova (přes zastávky Žďárná, horní zastávka, Protivanov, tábor Metra, Protivanov, pila a Protivanov, horní zastávka) a dále do Prostějova.

Ostatní spoje budou vedeny přes Benešov a Bukovou do Protivanova a dále do Prostějova.

Spoje zajiždějí závkem na zastávku Žďárná, škola tuto zastávku vynechají a pojedou přímo ze zastávky Žďárná do zastávky Suchý, resp. v opačném směru ze zastávky Suchý do zastávky Žďárná. Spojе končící v zastávce Žďárná, škola jsou ukončeny v zastávce Žďárná.

## Změna zastávek:

Žďárná, škola - do konce školních prázdnin 2023 (předpoklad) je zastávka bez obsluhy.

## Přeprava jízdních kol:

Odklonová trasa po místních komunikacích v obci Žďárná neumožní provoz cyklovleků na všech spojích v pracovní dny i o víkendech - na lince 233 tedy předčasně končí cyklosezóna.

## Přesun zastávky Lednice, nám.

21 - 24. 7. 2023

555, 570

Od 21. do 24. 7. 2023 budou zastávky „Lednice, náměstí“ pro linky 555 a 570 přemístěny na centrální parkoviště za restauraci „ONYX“

## Výluka Lechovice - Borotice sil. II/414, uzavírka v křiž. I/53 x II/414

17. - 23. 7. 2023

822, 108

Od 17. do 23. 7. 2023 bude z důvodu stavebních prací v křižovatce (silnice II/414 v křižovatce I/53 x II/414) upraven provoz na lince 822 a upravena návaznost mezi linkami 822 a 108.

## Autobusová linka 822:

všechny spoje, které jezdí úsekem mezi zastávkami Lechovice, ObÚ – Borotice pojedou odklonem po obousměrné objížděné trase: zastávka Lechovice, ObÚ (zde zastaví u označnicku na hlavní silnici I/53H) – silnice I/53H – zastávka Lechovice, zámek (zde spoje zastaví u označnicku pro linku 835 IDS JMK u Hotelu Weiss) – z této zastávky v místní části „Lechovic, kopce“ budou dále pokračovat do obce Borotice po cyklostezce a místní komunikaci do zastávky Borotice. Oba označnický zastávky Borotice budou přeloženy na místní komunikaci, po které povede objížděná trasa pro autobusy linky 822 IDS JMK.

**POZOR! Přestup mezi linkami 822 a 108 ve směru od Božic na Brno a opačně ve směru od Brna na Božice bude realizován v zastávkách Lechovice, zámek.**

Ostatní přestupní vazby mezi linkami 108 a 822 zůstávají zachovány v zastávkách Lechovice, ObÚ na sil. I/53H. Spojе, které standardně končí nebo začínají v zastávce Lechovice, ObÚ, budou končit resp. začínat v zastávce Lechovice, zámek a nepojedou do zastávky Lechovice, ObÚ.

## Autobusová linka 108:

Návaznosti na linku 822 ve směru od Brna na Božice a opačně návaznosti z linky 822 od Božic na linku 108 ve směru do Brna budou přeloženy do zastávek Lechovice, zámek.

## Změna zastávek:

**Lechovice, ObÚ** (oba označnický na silnici II/414, silnice do/z Borotic) bez obsluhy, linka 822 bude zastavovat na zastávkách Lechovice, ObÚ na hlavní silnici I/53H

**Lechovice, zámek** (označnick u Hotelu Weiss, pro linku 835 IDS JMK) bude obsluhovat také linka 822 do obou směrů, jak při cestě do Znojma, tak při cestě směr Hrušovany nad Jevišovkou

**Borotice** (oba označnický) přeloženy na místní komunikaci v Boroticích, po které bude vedena objížděná trasa pro busy linky 822

## Přesun zastávky Miroslav, aut. st.

15. - 16. 7. 2023

158, 445, 450, 810

Od 15. 7. od 5:00 hodin do 16. 7. 2023 do 10:00 hodin z důvodu konání Miroslavských slavností v obci Miroslav, je zcela uzavřena ul. Zámecká a autobusové nádraží. Zastávky Miroslav, aut. st. jsou dočasně přeloženy na sil. II/400 ul. Brněnská do bývalých zastávek Miroslav, sklárny.

## Změna zastávek:

**zastávky Miroslav, aut. st.** - všechny zastávky dočasně přeloženy na sil. II/400 ul. Brněnská v Miroslavi do bývalých zastávek Miroslav, sklárny.

## INTEGROVANÉ NOVINKY

27  
2023ZMĚNY V DOPRAVĚ  
V REGIONU A BRNĚ

Tiskové chyby vyhrazeny

## Výluka v ulici Páteřní

16. - 30. 7. 2023

54, N98

Z důvodu pokračující rekonstrukce plynovodu bude od 22:25 v neděli 16. července 2023 do 22:25 v neděli 30. července 2023 omezen provoz v ulici Páteřní.

**Autobusové linky 54 a N98** ve směru k Zoologické zahradě pojedou v úseku Ondrouškova – Přístaviště odklonem ulic Vejrostovou a po Staré dálnici. Ve směru do Bystrce pojedou obě linky po svých pravidelných trasách ulic Páteřní.

## Změny zastávek:

**Zastávka Kubíčková** bude přeložena do ulice Vejrostovy (pod most tramvajové trati).

**Zastávka Rakovecká** bude přeložena na Starou dálnici (na úroveň tramvajové smyčky).

## Výluka v ulici Šárka - Brno-Kohoutovice

17. - 23. 7. 2023

52, 68

Z důvodu rekonstrukce povrchu komunikace bude od pondělí 17. července 2023 do neděle 23. července 2023 pro veškerou dopravu uzavřena ulice Šárka v Kohoutovicích.

**Autobusová linka 52** pojedou v úseku Anthropos – Myslivní obousměrným odklonem přes Nový Lískovec. Vynechá tak zastávky Antonína Procházky a Šárka, a na odklonové trase obsluží linka 52 pouze zastávky Čtvrtě, Kamenný vrch a Myslivna.

**Autobusová linka 68** bude po dobu výluky ukončena v zastávce Pisárky. Neobslouží tak zastávky Anthropos, Antonína Procházky, Šárka a Myslivna. Zastávka Myslivna bude po dobu výluky obsluhována linkou 52.

## Změny zastávek:

**Zastávka Šárka** bude po dobu výluky bez obsluhy. Náhradou je možné použít blízkou zastávku Myslivní.

## Přesun zastávky Bavory

20. 7. - 30. 10. 2023

540

Z důvodu výstavby kanalizace bude zastávka „Bavory“ přesunuta na souběžnou místní komunikaci pod parkem (naproti domu č. p. 15) od 20. 7 do 30. 10. 2023.

## Změna zastávek:

**Zastávka „Bavory“** bude přesunuta na souběžnou místní komunikaci pod parkem (naproti domu č. p. 15).

## Dočasná změna zastávky Mendlovo náměstí

15. - 16. 7. 2023

25, 26, 37, 52, N97, H24

Z důvodu opravy povrchu komunikace bude od 5:00 v sobotu 15. července 2023 nepřetržitě do 23:00 v neděli 16. července 2023 omezen provoz v křižovatce Mendlovo náměstí × Křížová.

Trolejbusové linky 25 a 26 ve směru do Štefánikovy čtvrti a noční autobusová linka N97 ve směru k hlavnímu nádraží proto budou mimořádně obsluhovat zastávku Mendlovo náměstí v přeložené poloze v ulici Veletržní (u chodníku přibližně o 60 metrů vzad oproti pravidelné poloze). Stejnou zastávku obslouží pro výstup také linky H24, 37 a 52.

Provoz na historické lince H24 ve dnech 15. a 16. července 2023 mimořádně zajistí retro autobusy Dopravního podniku města Brna. Stejně tak provoz na linkách 25 a 26 bude zajištěn autobusy, provoz na lince 37 zajistí parciální trolejbusy.

## Přesun zastávky Dolní Kounice, Masarykovo nám.

17. - 20. 7. 2023

154, 512

Od 17. do 20. 7. 2023 budou linky 154 a 512 obsluhovat zastávku Dolní Kounice, Masarykovo nám. v přesunuté poloze na místní komunikaci v prodloužení ulice Tovární (u parku).

## Změna zastávek:

**Dolní Kounice, Masarykovo nám.** je přesunuta na místní komunikaci ul. Tovární (u parku).

## Zastávka Vyškov, Lapač bez obsluhy

17. - 21. 7. 2023

742

Od 17. do 21. 7. 2023 není autobusová zastávka Lapač ve Vyškově obsluhována linkou 742. Zastávka je nahrazena zastávkou Nemocnice.

## Změna zastávek:

**Vyškov, Lapač** - bez obsluhy linkou 742

**Vyškov, nemocnice** - obsluhována linkou 742

## Přesun zastávky Otnice, dělnický dům - směr Újezd u Brna

17. 7. 2023 (00:00 - 16:00)

610, 611, 630

Zastávka Otnice, dělnický dům je ve směru do Újezdu u Brna přesunuta cca 70 metrů vpřed na úroveň domu č. 228 v pondělí 17. 7. 2023 od 00:00 do 16:00 hodin.

AKTUÁLNÍ VÝLUKY VŽDY NA WWW.IDSJMK.CZ

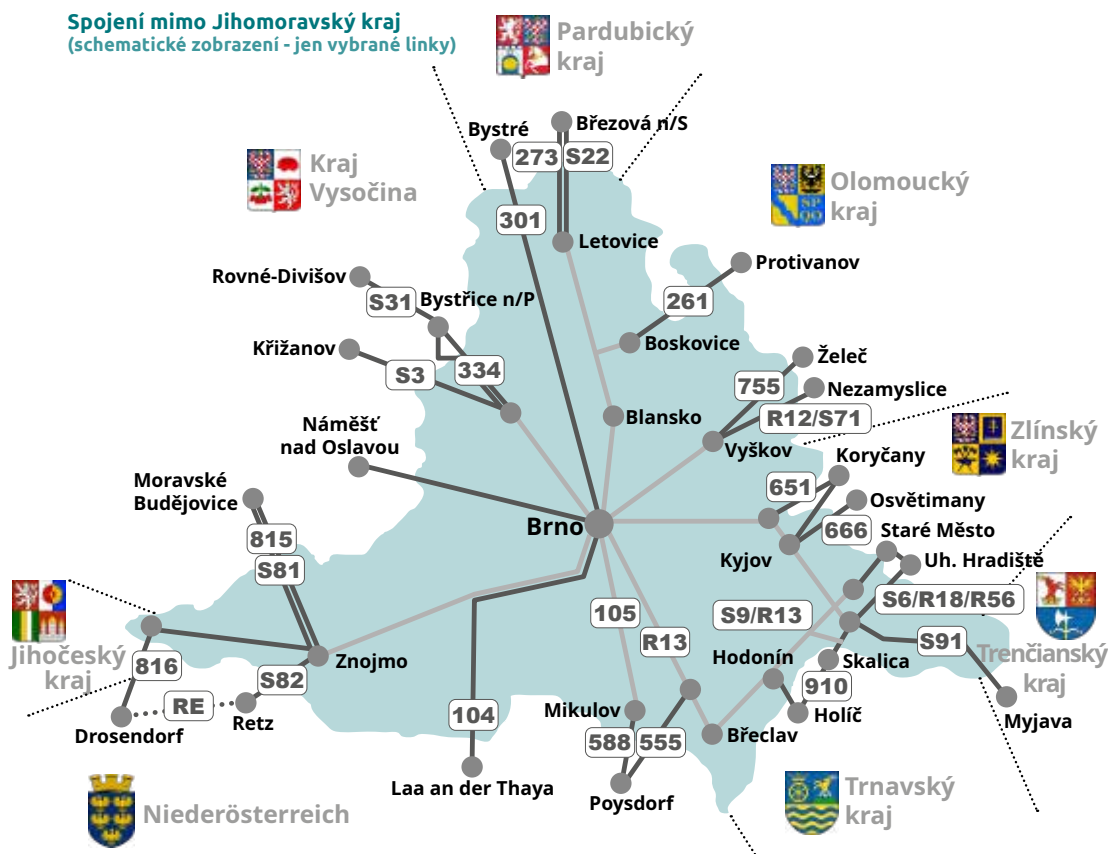
## INTEGROVANÉ NOVINKY

27  
2023S IDS JMK  
K SOUSEDŮMDO SOUSEDNÍCH KRAJŮ I DO ZAHRANIČÍ  
2 STÁTY / 5 KRAJŮ S JEDNOU JÍZDENKOU

Jízdenky IDS JMK platí také na některých trasách mimo území Jihomoravského kraje. Využijte je pro výlet k sousedům. O víkendu a o svátcích se vyplatí jednodenní jízdenky. Jejich základní verze platí stejně jako 2 základní a 3 zlevněné jízdenky současně.



Spojení mimo Jihomoravský kraj  
(schematické zobrazení - jen vybrané linky)



Spojení vlaky a autobusy vyhledávejte na webu [www.idsjmk.cz](http://www.idsjmk.cz).

## Do Rakouska

Vinařskou oblast Weinviertel prozkoumáte o víkendu z Mikulova nebo Podivína busy 555 a 588. [www.idsjmk.cz/turistbus](http://www.idsjmk.cz/turistbus).

TOP lokalitou je Podyjí na českém i rakouském území. S jízdenkou IDS JMK můžete jet vlakem S82 až do Retzu nebo třeba busem 816 ze Znojma až do Drosendorfu. Mimo IDS JMK je možné dokončit okruh i rakouským turistickým vláčkem - [www.ReblausExpres.at/cs](http://www.ReblausExpres.at/cs).

Do lázeňského městečka Laa an der Thaya známého cibulovými slavnostmi dojedete z Brna či Hrušovan n. J. busem 104.

## Na Slovensko

Z Veselí nad Moravou jezdí vlaky S91 až do Myjavy. Udělejte si výlet po Bílých Karpatech.

Co třeba zajet pro pravý trdelník do známého města Skalica. Dojedete tam busem 910 z Hodonína nebo z Veselí nad Moravou.

## Na Slovákco

Jízdenky IDS JMK platí i ve vlacích R13 nebo S6/R56 až do Uherského Hradiště nebo Starého Města.

## Na Vysočinu

Linkou S31 dojedete do Bystřice nad Pernštejnem a do zastávky Rovné-Divišov. Z Brna doporučujeme přímý spěšný vlak Pernštejn. Má dostatečnou kapacitu pro jízdní kola. Linkou S3 dojedete přes Vlkov až do Křižanova.

## Ostatní území

Vlaky a autobusy IDS JMK můžete vyjet i do dalších sousedních krajů.

## Jak na jízdenky?

Nejlépeší jízdenky pro výlet jsou jednodenní jízdenky. Koupíte je v aplikaci IDS JMK POSEIDON, na jihomoravských nádražích, u průvodčích s příp. doplatkem a v regionálních autobusech.

**jihomoravský kraj**

Více na webu IDS JMK  
[www.idsjmk.cz](http://www.idsjmk.cz)

INTEGROVANÉ NOVINKY

27  
2023POZVÁNKA  
DO MIROSLAVI

Tiskové chyby vyhrazeny

Miroslavské meruňkobraní  
s Jarmarkem u Floriána XXXII. ročník  
14.-16. července 2023

## Pátek 14. 7. 2023

20.00 hod. Zámecká party s DUO PoZemí v horním zámeckém parku.

## Sobota 15. 7. 2023

- 9.00 hod. Zahájení slavnosti u sochy sv. Floriána, poté výstava automobilů, hasičské techniky a veteránů, to vše na náměstí Svobody. Průvod náměstím Svobody, s kněžnou Miroslavou, do zámeckého parku. Řemeslné stánky od 9.00 do 18.00 hod. v zámeckém parku. Výstava současných traktorů a veteránů v areálu firmy Nejedlý s.r.o., ulice Brněnská 1241 (křižovatka u AK Dentu) od 10.00 do 16.00 hod.
- 9.30 hod. Slavnostní odhalení sochy u zámku.
- 10.30 hod. Jezdecké vystoupení Štvancí spojené s výcvikem rytířů ve spodním zámeckém parku. Otevření zámku - prohlídka od 10.00 do 17.00 hod., historická hudba Dejna, ochutnávka vín od Naturvini a Zámecká cukrárna. Celodenní dětský program - Karel Hejl a minidisko pro děti, nafukovací hračky, malování na obličeje, tetování, heliové balóny, jízda s poniky v parku u družiny ZŠ Miroslav (ulice Komenského). Hlavní show od 13.00 hod. Ochutnávka vín Miroslavských vinařů v zámeckém parku. Den otevřených dveří vinařství Perk. Jízdy turistickým vláčkem. Trasa A - zastávka u radnice, zastávka u 1. Miroslavské strojírny (ulice Brněnská), letiště Aircon. Trasa B - letiště Aircon, u vjezdu do zámeckého parku, na zastávce poblíž Obecního sklepa a vinařství Perk. Slet ultralehkých letadel na novém letišti AIRCON + možnost vyhlídkových letů, více na: www.leteckaakademie.cz. Půjčovna motokár od 10.00 do 17.00 hod. na dopravním hřišti.
- 11.30 hod. Módní přehlídka v Boutique Elegance na náměstí Svobody.
- 12.00 hod. Spanilá jízda traktorů od areálu firmy Nejedlý s.r.o. (křižovatka u AK Dentu), ulice Husova k MS Pastelka a zpět po ulici Brněnská. Dětská show Honzy Krejčíka na hlavním pódiu v zámeckém parku.
- 14.30 hod. Rytířský turnaj na koních se Štvancí - navrácení života do historických dob ve spodním zámeckém parku.
- 15.30 hod. Soutěž „Knedlíkový král“, vyhlášení výsledků „Meruňka roku“, ochutnávka a vyhlášení „Meruňkovic roku“ na hlavním pódiu v zámeckém parku.
- 16.45 hod. Drezurní vystoupení španělských koní se Štvancí ve spodním zámeckém parku.
- 17.30 hod. Koncert skupiny Moravians na hlavním pódiu v zámeckém parku.
- 20.00 hod. Letní noc na hlavním pódiu v zámeckém parku - hraje skupina Bend Yak Pes. Vstup zdarma.

## Neděle 16. 7. 2023

- 9.00 hod. Slavnostní mše svatá, kostel svatého Petra a Pavla od 9.00 hod. Komentované prohlídky zámku v 11.00 hod., 13.00 hod. a 15.00 hod.
- 13.00 hod. Reprodukovaná hudba a občerstvení u hlavního pócia v zámeckém parku. Půjčovna motokár od 13.00 do 16.00 hod. na dopravním hřišti.
- 14.00 hod. Koncert Jitky Zelenkové na hlavním pódiu v zámeckém parku.
- 18.00 hod. Koncert barokní hudby - Hudba starých mistrů na zámku Miroslav.

## ZMĚNA PROGRAMU VYHRAZENAI



Mediační partneři:

<https://miroslavskakultura.cz/miroslavske-merunkobrani>

Od 15. 7. od 5:00 hodin do 16. 7. 2023 do 10:00 hodin je zcela uzavřena ul. Zámecká a autobusové nádraží. Zastávky Miroslav, aut. st. jsou dočasně přeloženy na sil. II/400 ul. Brněnská do bývalých zastávek Miroslav, sklárny.

## JÍZDENKY

## Jednodenní jízdenky IDS JMK

Pro dopravu z Brna a vzdálenějších oblastí kraje do Miroslavi doporučujeme využít jednodenní jízdenku IDS JMK za 250 Kč, pokud pojedete přes Brno a nemáte pro Brno předplatní jízdenku, nebo za 200 Kč, pokud pojedete mimo Brno). Platí jak pro cestu tam, tak pro cestu zpět.



24 H

Jednodenní jízdenka  
mimobrněnská - 200 Kč.Jednodenní jízdenka  
celosíťová - 250 Kč.Jednodenní jízdenka základní  
v nepracovní dny (SO+NE+SV.)  
platí až pro 2 dospělé + 3 děti do  
15 let.

## Jednorázové jízdenky

Pro cestu lze využívat také klasické jednorázové jízdenky IDS JMK, které koupíte přímo u řidiče v regionálních autobusech nebo na vlakových nádražích.

## Ceny jízdenek Brno - Miroslav

Kategorie cestujícího	bez předplatní jízdenky pro zóny 100+101		s předplatní jízdenkou pro zóny 100+101	
	počet zón	cena	počet zón	cena
dospělý	7 zón	65 Kč	5 zón	49 Kč
cestující 65+*	7 zón	32 Kč	5 zón	24 Kč
student do 26*	7 zón	32 Kč	5 zón	24 Kč

\* Ceny uvedené v tabulce platí při nevyužití městských linek 1 - 99 po Brně. Slevu je třeba doložit dle Tarifu IDS JMK.

MOBILNÍ APLIKACE  
IDS JMK POSEIDON