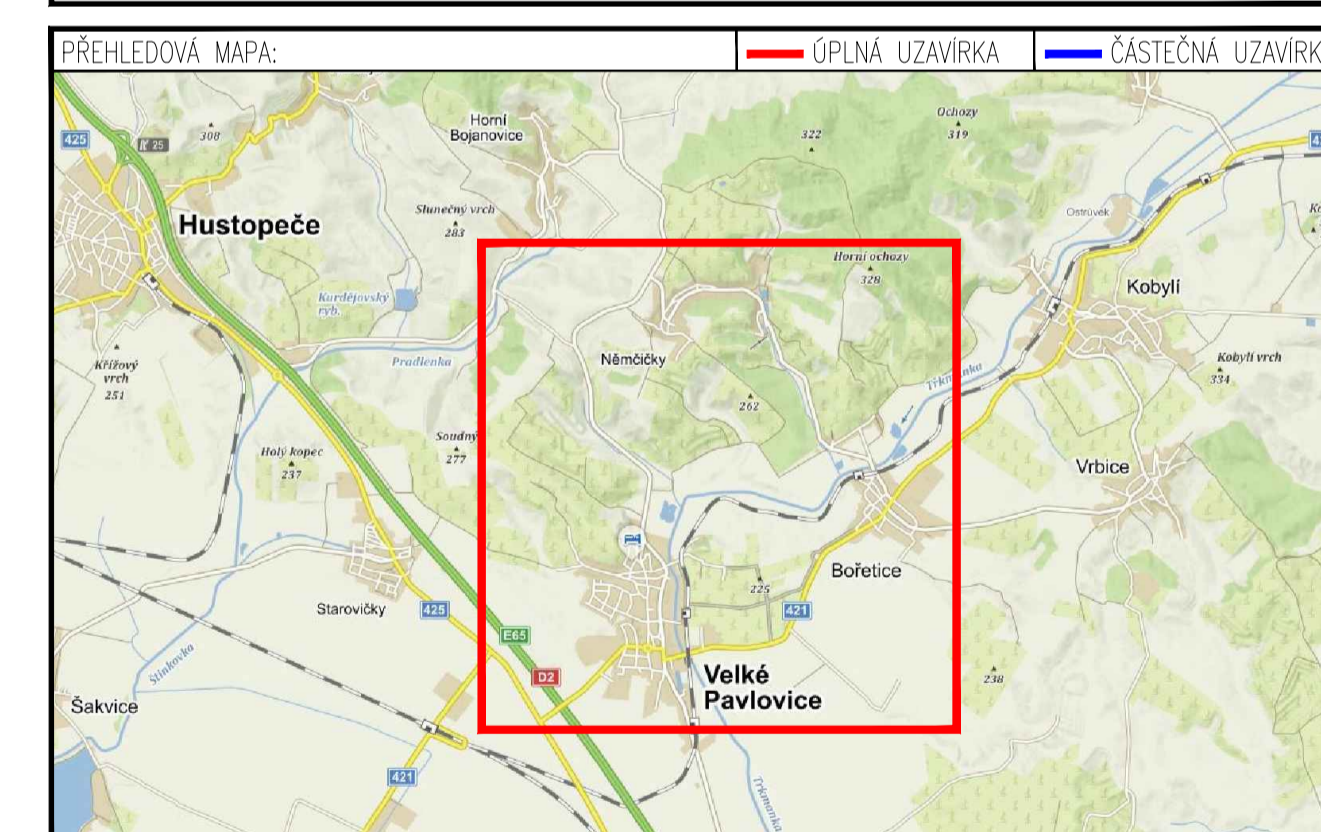


**LEGENDA:**

	PŘECHODNÉ DOPRAVNÍ ZNAČENÍ		PRACOVNÍ MÍSTO
	STÁVAJÍCÍ DOPRAVNÍ ZNAČENÍ		TEXT DODATKOVÉ TABULKY
	STÁVAJÍCÍ DOPRAVNÍ ZNAČENÍ DOČASNĚ ZRUŠENÉ		OBJÍZDNÁ TRASA

**POZNÁMKA:**

- Umístění přechodného dopravního značení dle TP č.66 (Zásady pro označování pracovních míst na pozemních komunikacích)
- Stávající dopravní značení v rozporu s přechodnou úpravou provozu bude zneplatněno skrutním nebo zakryto.
- Dopravní značení B28 umístěno 7 dní před zahájením stavby.



ZNAKOM s.r.o. - ZENGROVA 2694/4, 615 00 BRNO, TEL: 602 593 383, ZNAKOM@ZNAKOM.CZ, (PRACOVNÍSTE: RYBNĚČEK 12, 602 00 BRNO)		
Vypracoval: Karel HANÁK podpis: <i>K. Hanák</i>	Zodpovědný projektant: Karel HANÁK podpis: <i>K. Hanák</i>	
Technická kontrola: Petr BEDNÁŘ podpis: <i>P. Bednář</i>	Vedoucí projektanta: Petr BEDNÁŘ podpis: <i>P. Bednář</i>	ZNAKOM s.r.o., ZENGROVA 2694/4, 615 00 BRNO

Místo: VELKÉ PAVLOVICE	Číslo zak.: 21Z00499
Sílnice: III/42114	Formát: 594x770
Staničení úseku: KM 1,985 – KM 3,975	Datum: 4.2.2021
Akce: III/42114 VELKÉ PAVLOVICE - NĚMČICKÝ	Číslo přílohy: 1
Obsah: PŘECHODNÉ DOPRAVNÍ ZNAČENÍ	